

KUBOTA COMPANY PROFILE

久保田集团 公司简介

株式会社久保田

邮编556-8601
大阪市浪速区敷津东一丁目2番47号
咨询窗口: ESG推进部
Tel: +81-6-6648-2937
Fax: +81-6-6648-2617

2023.4T

简体中文

打造“支撑生命的平台”

致力实现社会繁荣与自然循环



Kubota Global Identity 久保田全球企业形象

Brand Statement

品牌宣言

For Earth, For Life



“For Earth, For Life”——

久保田集团与大家相约，在保护美丽的地球环境的同时，今后要持续为人们带来更加美好的生活。

Spirits

精神

发挥综合能力，通过开发高性能的产品和技术，为社会发展作贡献

立足现在，开拓未来，为公司的繁荣和员工的幸福而努力

以创造性和勇气挑战未知领域

Mission

职责

粮食、水、环境是人类生存不可缺少的要素。久保田集团通过优异的产品、技术和服务，为实现粮食的丰产与稳产、提供安心的供水与废水再生、创造舒适的生活环境作出贡献，并承诺为地球与人类的未来而持续努力。

当今世界，人类在生存所必需的粮食、水、环境方面还面临着很多课题。这些并非是个别问题，而是紧密相连的。人口增长会给环境带来很大的影响，会使水资源出现问题，导致粮食供应不足。久保田集团将粮食、水、环境视为一个综合课题，并为解决这个课题作出贡献。



久保田全球循环系统

“粮食”、“水”、“环境”并非单个独立的课题，他们是紧密联系在一起。

Our Solution

久保田追求的解决方案

在粮食、水、环境领域， 致力解决社会课题。

在人类生存不可缺少的
粮食、水、环境这三大领域，
为解决课题而提供解决方案。

提高粮食生产力与
安全性解决方案

融合各类产品、
技术与服务的
综合解决方案

促进水资源与
废弃物循环解决方案

提升城市环境与
生活环境解决方案

推进ESG经营

久保田集团独有的“K-ESG经营”

推进以ESG为经营核心的久保田集团独有的“K-ESG经营”。
追求通过解决环境与社会课题来创造企业价值，
与广大利益相关方构建共鸣参与的关系。

提高粮食生产力与 安全性解决方案

针对粮食短缺、农业就业人口减少等全球性农业课题，通过开发自动化和无人化农业机械、运用AI的务农自动管理系统等举措，致力提升农作物的收成和品质，提高农业生产效率。另外不仅在农业领域，还开展跨行业合作，构建开放式农业平台，为整个食品价值链提供解决方案，从而创造适合地区与时代的农业蓝图。

事业开展

- 增加收成、提高作物品质、提高生产力
(例：促进智慧农业发展)
- 解决整个食品价值链的课题
(例：构建农业平台)
- 生产新时代作物

促进水资源与 废弃物循环解决方案

开展生活排水与下水的净化等举措，有望对经济发展过程中产生的水质污染进行改善，同时在产品与服务中采用水资源再利用技术，为水资源循环作贡献。另外还将经济活动中产生的废弃物视为资源，紧跟“循环经济”的潮流，以磷和有色金属等回收技术为基础，与其他公司拥有的技术相结合，构建资源回收与再生产的全面解决方案。

事业开展

- 减少社会生活/产业活动中的环境负荷
- 生活排水与下水的净化、再利用
- 零填埋废弃物与从废弃物中回收资源
(例：提供资源回收解决方案)
- 构建CO₂减排所需的生态系统

提升城市环境与 生活环境解决方案

以发达国家为主的自来水与污水的处理设施老化和人才短缺，以及近年来自然灾害的应对问题已成为当务之急。作为130多年间不断磨砺的水专家，运用IoT系统开展水环境设备的远程监控、诊断和控制，构建高效率的设施管理平台。并通过提供抗震抗灾性强的产品与服务，为建设安心、安全、可持续的基础设施作贡献。

事业开展

- 提高城市社会基础设施的管理效率
(例：构建水环境平台)
- 创造更优质、舒适、安全的生活空间

久保田的产品与服务

机械部门

主要产品有担负着人与粮食美好未来的农业机械和农业相关产品，以及为人们的富足生活做贡献的发动机、工程机械和精密机器。



拖拉机 主要进行耕耘、整地、搬运等农业作业。



联合收割机 割稻米、小麦、豆类等的同时脱粒。



插秧机 将水稻秧苗转插至水田。可大幅节省人力、减轻劳动强度。



小型挖掘机 进行土木施工等。特别适合用于街道等狭窄的场所。



小型卡车装载机 主要在施工现场或农场用于搬运和装载作业。



发动机 作为产业用小型通用发动机，应对多样化需求。



秤 用于粉末等高精度称重，为各产业提供支持。

农业机械和农业相关商品

运用在农业现场多年积累的技术，生产用于稻田和旱田的农业机械。另外还有连接在拖拉机尾部的农具，以及用于蔬菜和果树的相关机械等，我们提供贴近农业现场各种需求的多元化产品，为全世界的粮食生产提供支持。

工程机械

小型挖掘机销量连续20年位居全球第一。小型卡车装载机和滑移装载机在北美需求量大，拥有包括配件在内的满足用户需求的产品阵容，为提升人居环境作贡献。

发动机

公司拥有约3000种类型的产业用发动机，包括内部搭载和外部销售，以满足各种需求。提供具有高环保性能的发动机，严格执行尾气排放标准。作为产业用小型发动机的优质企业，为全世界的产业发展和环保作贡献。

精密设备

有着近百年的制秤历史，从桌面大小的台秤到汽车衡，拥有广泛的产品阵容。运用高精度的计量检测技术，提供定量供应粉末的重量式给料机、液体和液化石油气等灌装机、异物筛选机、远程监控系统等适合各种产业需求的解决方案。

久保田的创新

用数据让农业“可视化”，实现高效生产



久保田追求的智慧农业

由于务农人员的老龄化、农户的规模化，当今世界需要高效生产高产优质的农作物。久保田率先在农业中应用ICT（信息技术）和机器人技术，推进实现节约人力资源和精密化的智慧农业，今后将一如既往地粮食的丰产与稳产做出贡献。

KSAS 久保田智慧农业系统

将先进技术与ICT融合为一体的务农支援系统。用数据实现农业的“可视化”，支持不依赖于经验和直觉的高效农业方式。

无人驾驶农机“农业机器人”系列

久保田拥有三大种稻农机（拖拉机、联合收割机、插秧机）的无人驾驶农机“农业机器人”系列。为实现无人驾驶农机的一条龙作业体系，今后将继续推进开发ICT和机器人农机，致力解决农业存在的课题。

久保田的产品与服务

水与环境部门

主要产品是管道基础设施相关产品和环境相关产品，将安全的水供给全世界每个人，为社会和产业的基础提供支持。



球墨铸铁管 用于给排水道和农业用水等基础设施。



水泵 压送水，用于给排水道和农林雨水市场等。



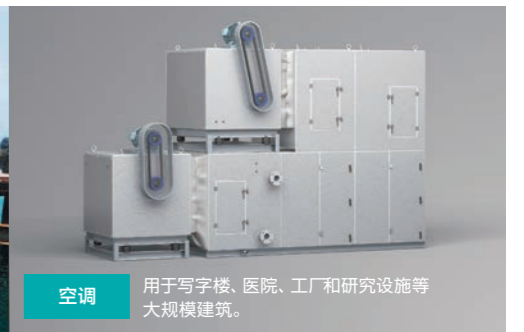
净化槽 在未完善下水道的地区进行排水处理。



垃圾焚烧设备/灰熔融设备 不仅对家庭中的可燃垃圾进行焚烧处理，努力实现减容化的设施，同时也能够利用高温废热发电，为低碳社会做出贡献。



素型材和钢管 用于石化、钢铁、土木和汽车相关用途。



空调 用于写字楼、医院、工厂和研究设施等大规模建筑。

球墨铸铁管

自创业以来，以开发和生产自来水管为主，为日本自来水基础设施的建设做出了长年的贡献。特别是自来水管受到了全世界的高度评价，供给全球70多个国家。另外，近年来还以抵御地震的抗震型球墨铸铁管为主，为构建应用DX的弹性基础设施作贡献。

素型材和钢管

素型材是对坯料加热加力形成的零部件和材料，用于石化和钢铁成套设备用途。螺纹钢是经过螺旋状成形和焊接的钢管，用于桥梁和建筑的地基等。以高超的材料开发技术和工艺技术为主轴，凭借高品质和高可靠性，广泛应用于石化、钢铁、土木、汽车等相关领域。

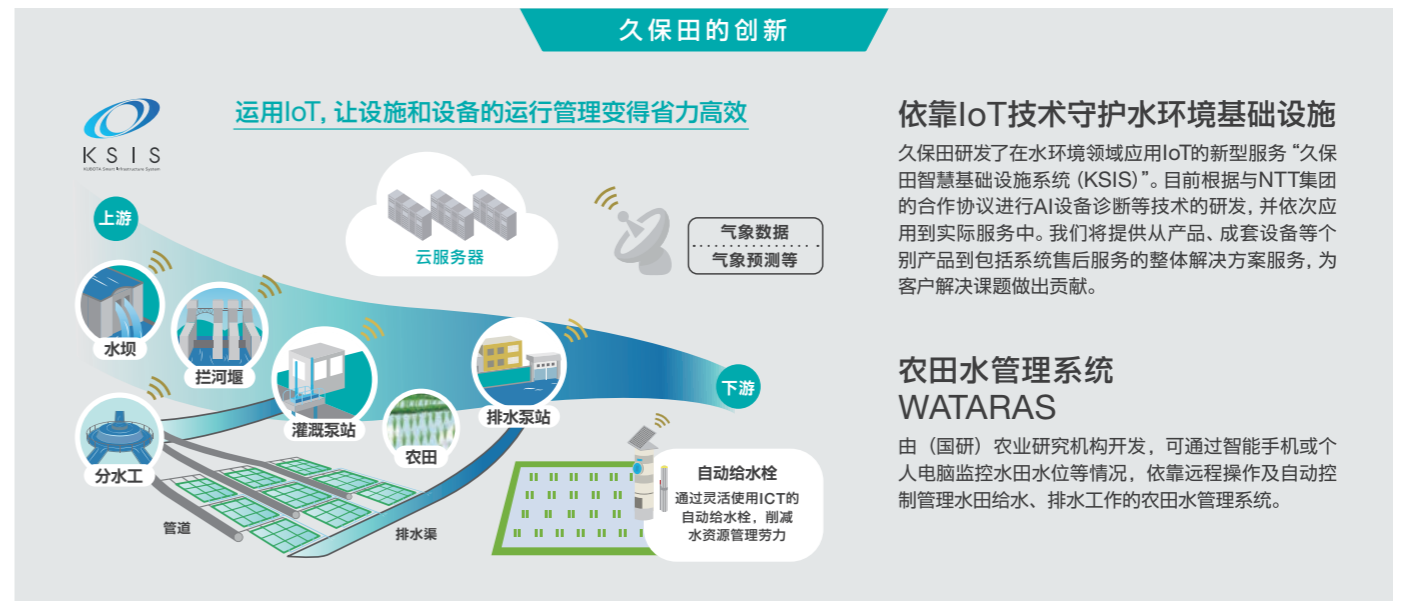
各类环境设备、水泵、民用阀门

为响应社会需求，开发了供应安全水与进行水再生的水处理成套设备、有助于抗击灾害的水泵、为各种成套设备提供支持的阀门、对生活和企业活动中排放的废弃物进行循环的环保再生成套设备等技术与服务。为构建保护地球环境的资源循环型社会作贡献。

空调机器等

为营造舒适、安心、安全的环境而生产空调机器。从适合写字楼、医院、工厂、研究设施等大规模建筑的产品，到商用加湿空气净化器，满足近年来对洁净空气环境日益高涨的需求。

久保田的创新



运用IoT，让设施和设备的运行管理变得省力高效

依靠IoT技术守护水环境基础设施

久保田研发了在水环境领域应用IoT的新型服务“久保田智慧基础设施系统(KSIS)”。目前根据与NTT集团的合作协议进行AI设备诊断等技术的研发，并依次应用到实际服务中。我们将提供从产品、成套设备等个别产品到包括系统售后服务的整体解决方案服务，为客户解决课题做出贡献。

农田水管理系统 WATARAS

由(国研)农业研究机构开发，可通过智能手机或电脑监控水田水位等情况，依靠远程操作及自动控制管理水田给水、排水工作的农田水管理系统。

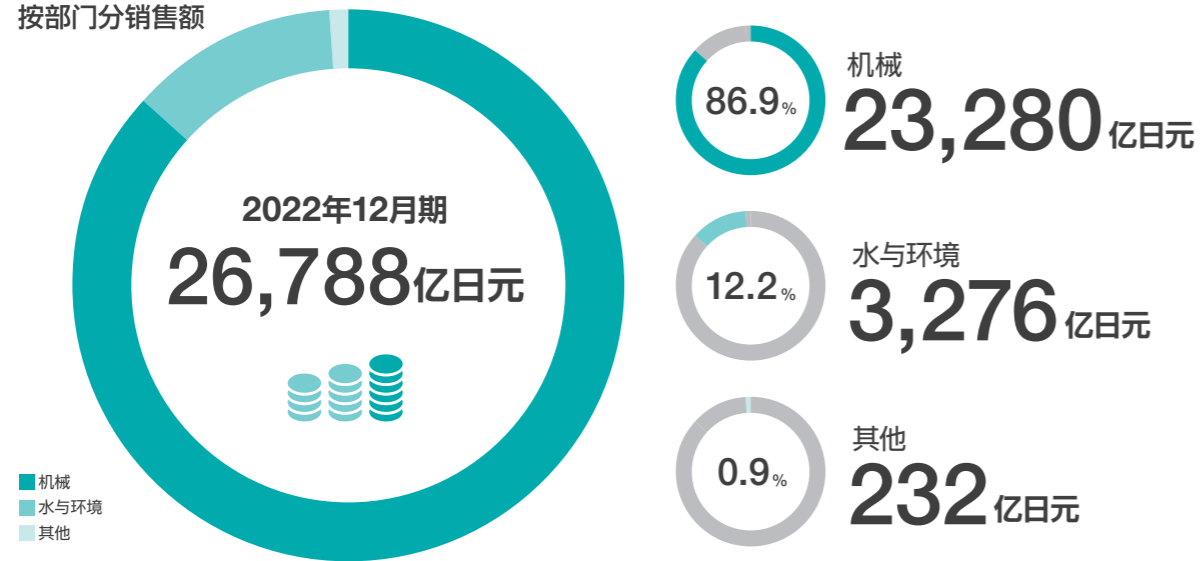
Kubota Company Data

通过数据看久保田

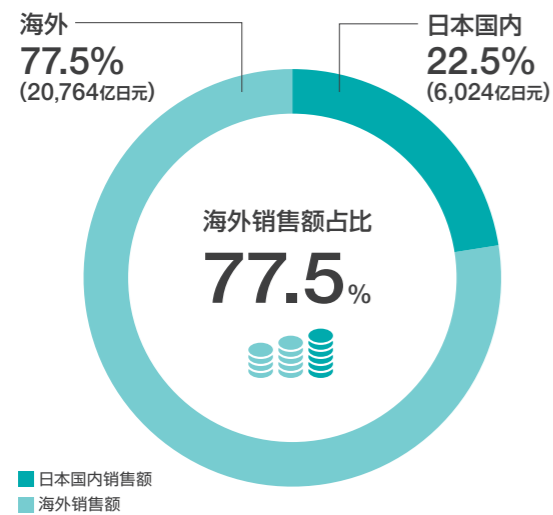
久保田集团的全球发展规模，在历史的长河中留下的足迹。

在全球各据点研发、生产、销售的产品与服务，正在全世界的各个国家和地区为人们的生活提供支持。

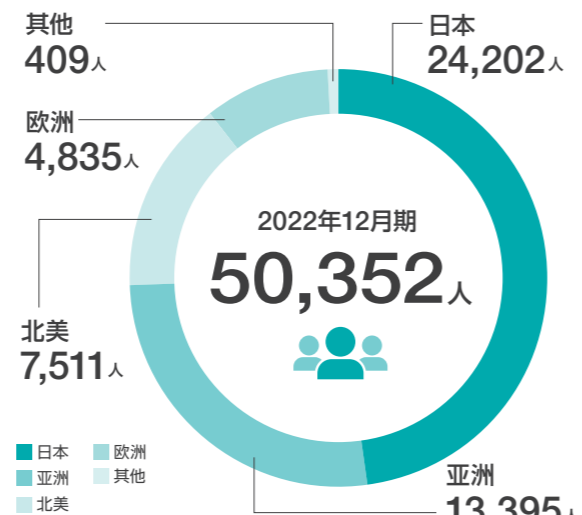
按部门分销售额



日本国内与海外销售额占比



合并员工人数



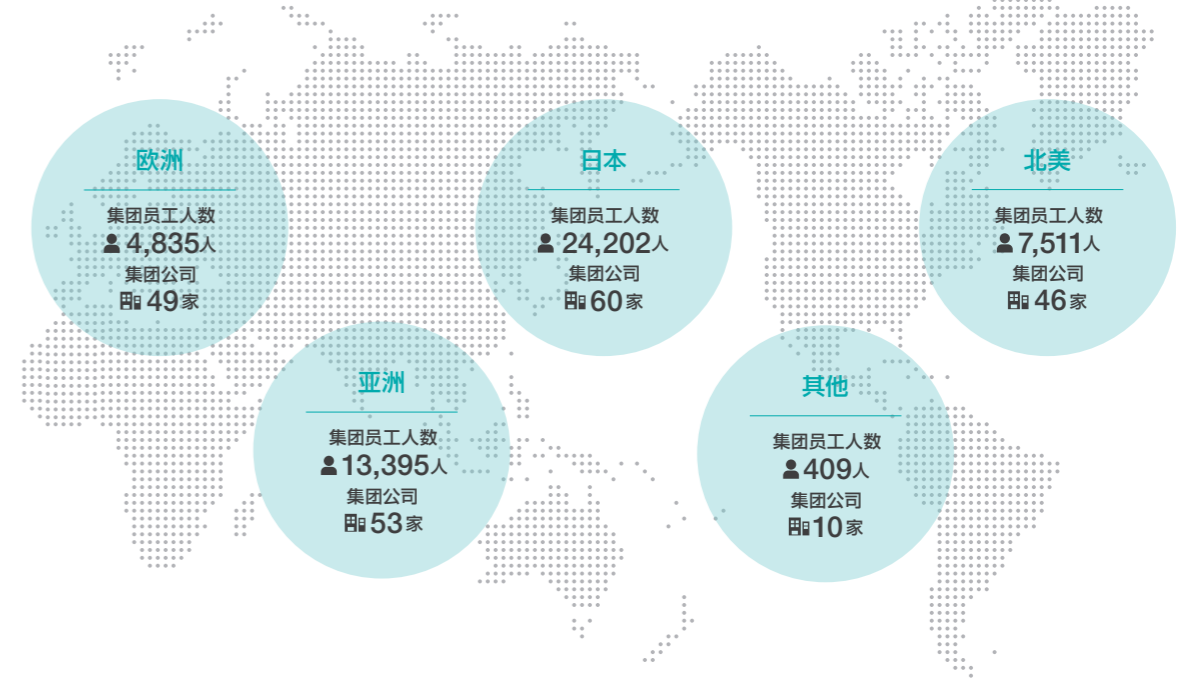
久保田创业年
1890年

所有集团公司
218家

海外集团公司
158家

业务覆盖国家数量
120余个国家

全世界的集团员工/公司数



拖拉机生产总台数 (累计)
全球 540 万台以上

泰国的拖拉机份额 / 东盟八国的联合收割机份额 (合计)*
No.1
*仅限履带式联合收割机

小型挖掘机销售台数
连续 21 年 世界第 1
出处: Off-Highway Research

发动机生产总台数 (累计)
全球 3,000 万台以上

发动机产品线
约 3,700 种

发动机 欧洲的尾气排放标准
符合 Stage V

引进球墨铸铁管的业绩
全球 70 个国家以上

国内高度净水处理设施中
久保田处理装置的采用率
约 80% 以上
*以活性炭处理水量为基数

引进液中膜的业绩
全球 7,000 处以上
本公司调查 (有出处记载的除外)

公司概况 (截至2022年12月31日)

公司名称	株式会社久保田	已发行股份总数	1,191,006,846股	总公司	邮编556-8601 大阪市浪速区敷津东一丁目2番47号 Tel: +81-6-6648-2111
创业	1890年	股东人数	96,282人	东京总公司	邮编104-8307 东京都中央区京桥二丁目1番3号京桥信托塔楼 Tel: +81-3-3245-3111
注册资金	841亿日元				