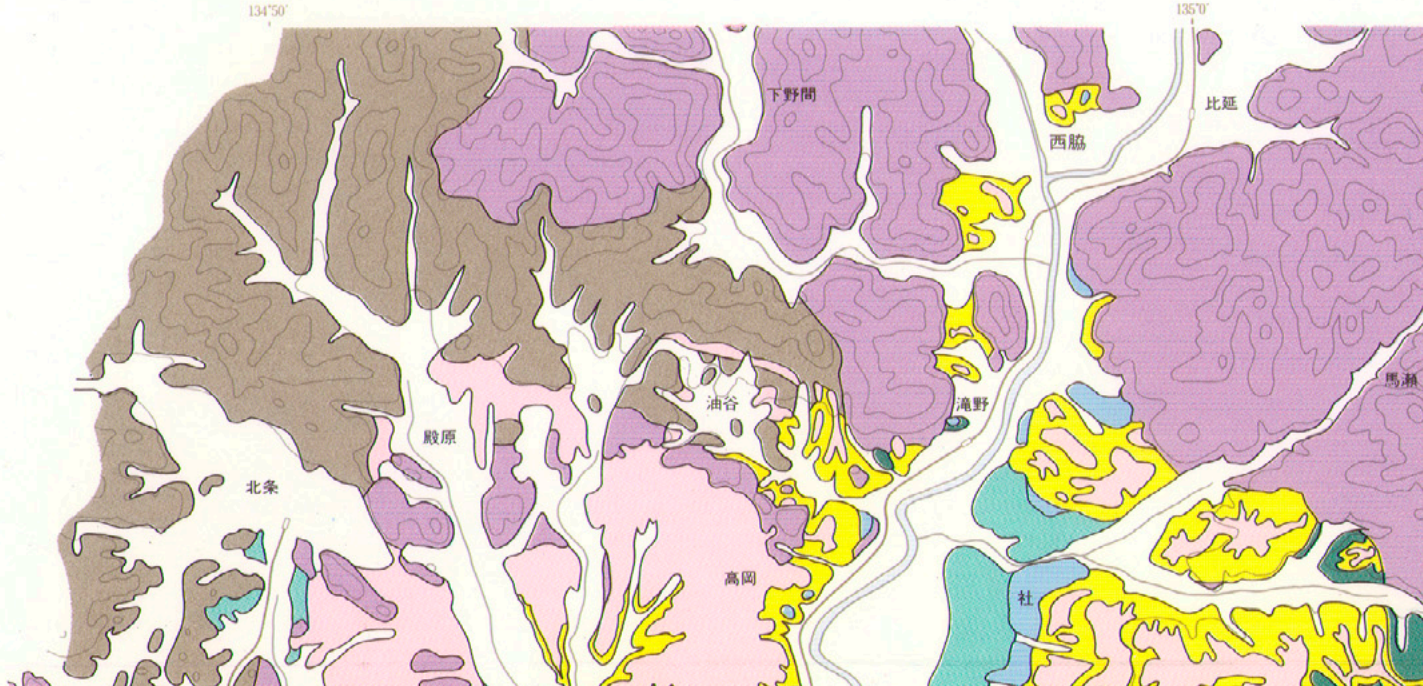


1570



134°50'

135°0'

大阪とその周辺地域

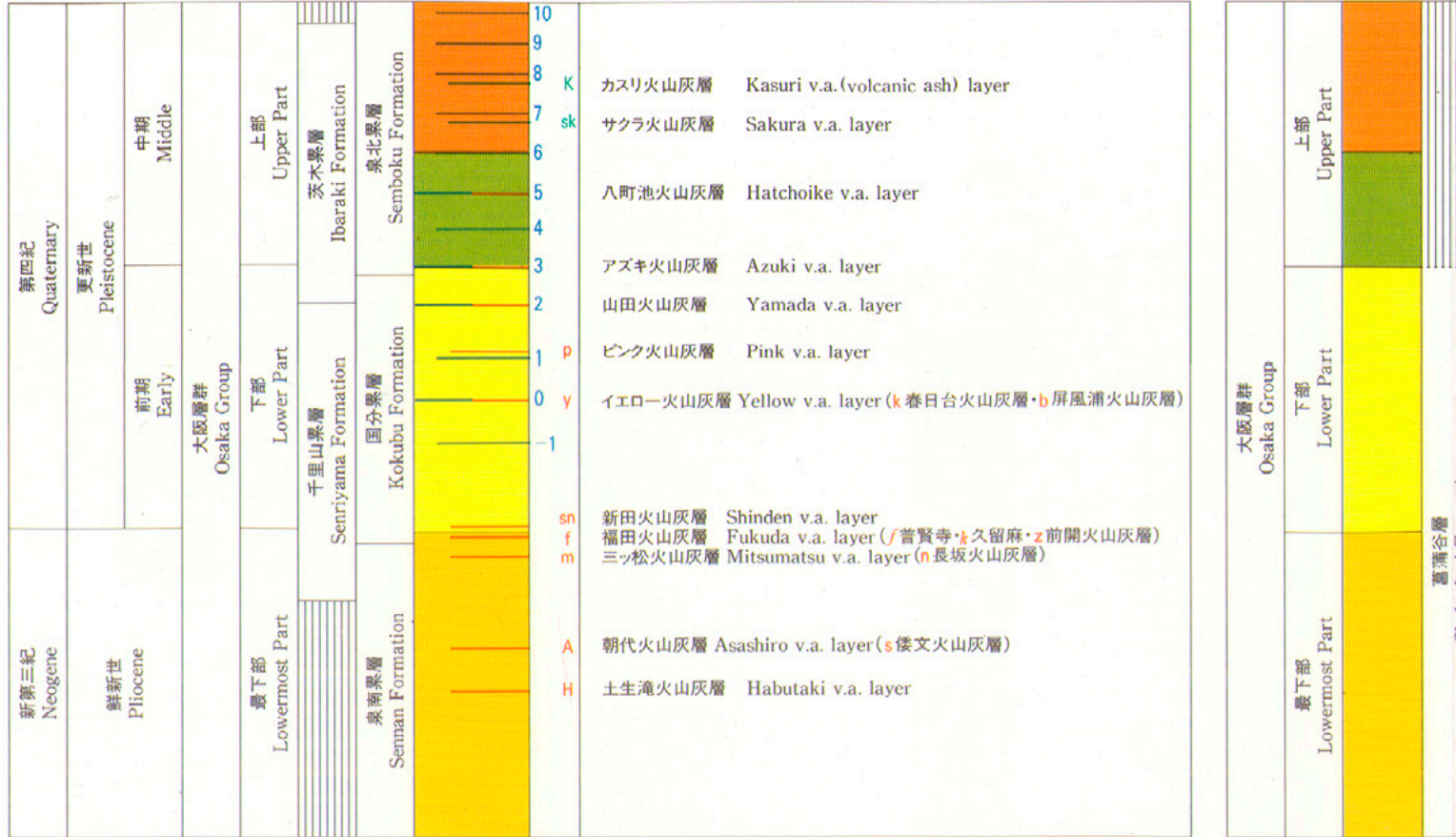
QUATERNARY GEOLOGICAL MAP OF OSAKA

大阪層群の層序と主要な鍵層

Stratigraphy of the Osaka Group, and important key layers and beds in the Osaka Group

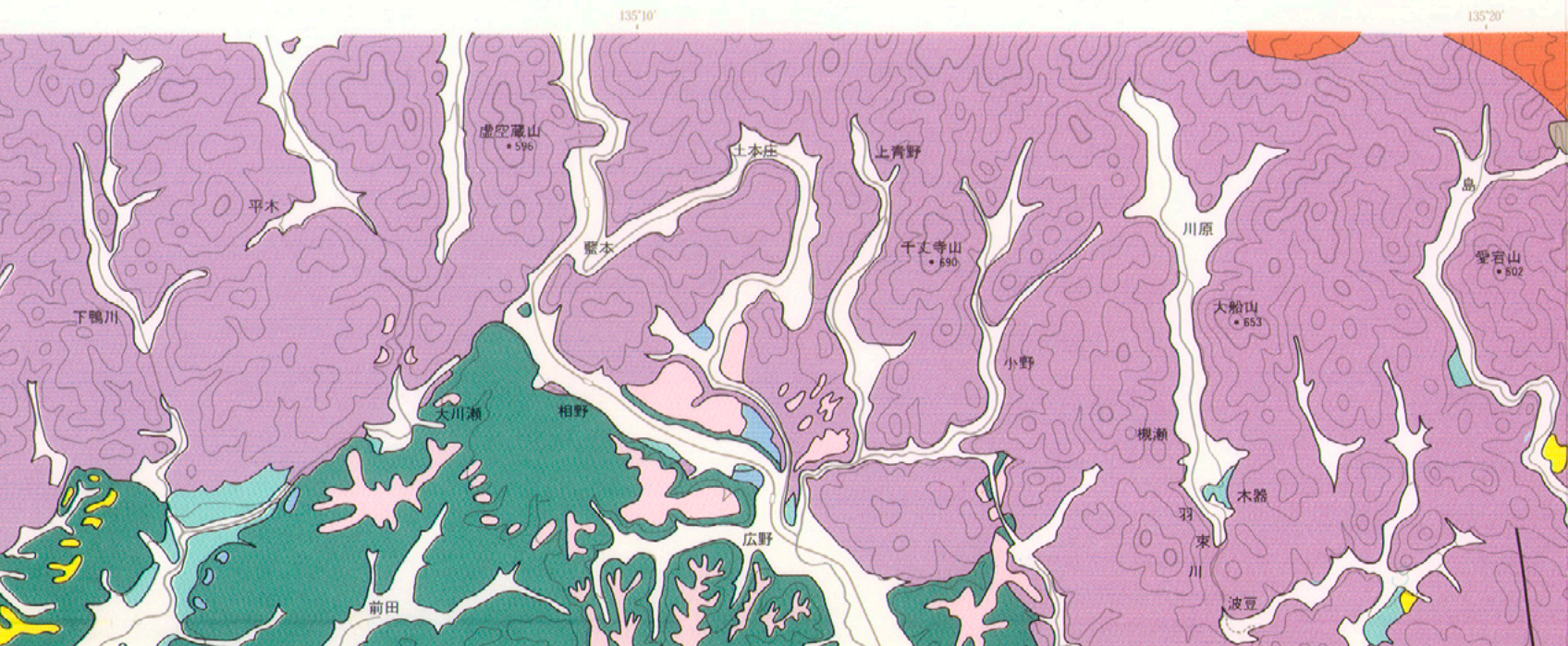
大阪層群と菖蒲谷層・篠

Correlation of the Osaka Group



-1,0,1,.....10はMa(海成粘土層)ナンバーを, H,A,m,.....Kは大阪地域の火山灰層名を示す。(s,n,z,.....k)内の火山灰層は奈良・明石・淡路島地域のものである。

-1,0,1,.....10 are Ma numbers, which mean Nos. of marine clay beds. H,A,m,.....K show volcanic ash layers in Osaka area, and s,n,z,.....k in parentheses show volcanic ash layers in Nara, Akashi, and Awaji Island area.



市原 実・吉川周作・三田村宗樹(大阪市立大学),
 水野清秀(地質調査所), 林 隆夫(西浦高校)
 Prepared by Minoru ITHARA · Shusaku YOSHIKAWA · Muneki
 MITAMURA (Osaka City University), Kiyohide MIZUNO
 Geological Survey of Japan) and Takao HAYASHI (Nishiura
 High School)

文献引用例

市原 実・吉川周作・三田村宗樹・水野清秀・林 隆夫(1991)
 12万5千分の1「大阪とその周辺地域の第四紀地質図」, アーバンクボタ, 30号.

Bibliographic Reference

ITHARA, M., YOSHIKAWA, S., MITAMURA, M., MIZUNO, K. and HAYASHI, T. (1991)
 1:125,000 "Quaternary Geological Map of Osaka and Adjacent Areas, Kinki,
 Japan". *Urban Kubota*, no. 30.

アーバンクボタ30号

発行所=株式会社クボタ
 1991年3月 第1刷発行
 1996年3月 第4刷発行
 制作=街アーバンクボタ編集室
 図版制作=街スタジオ・ツノ
 印刷=大日本印刷株式会社大阪工場

